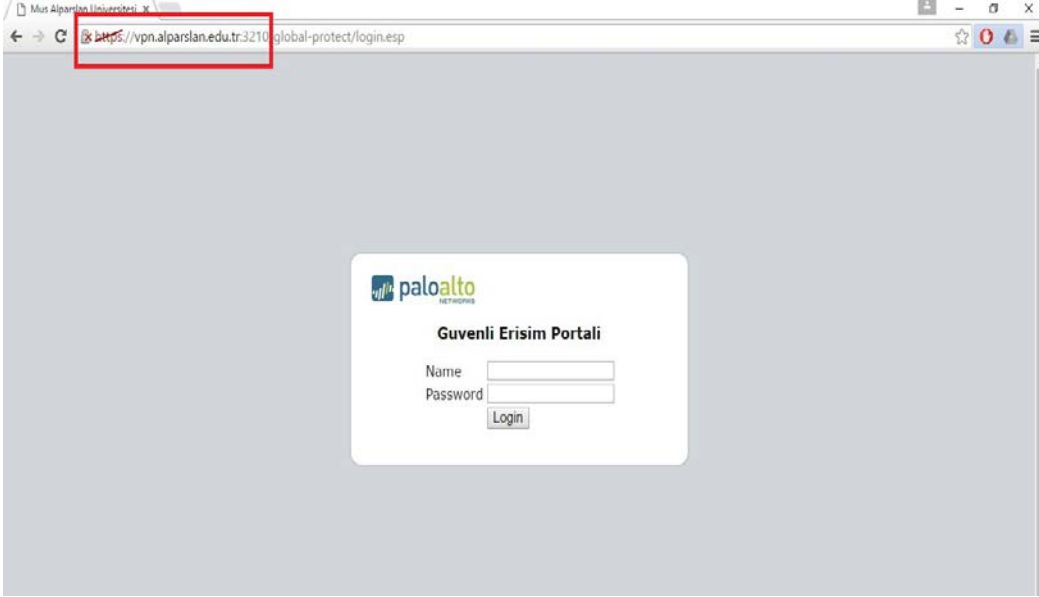


Online veritabanlarına kampüs ağı dışından erişmek için üniversitemizin sağladığı VPN hizmetini kullanmanız gerekmektedir. Bunun için;

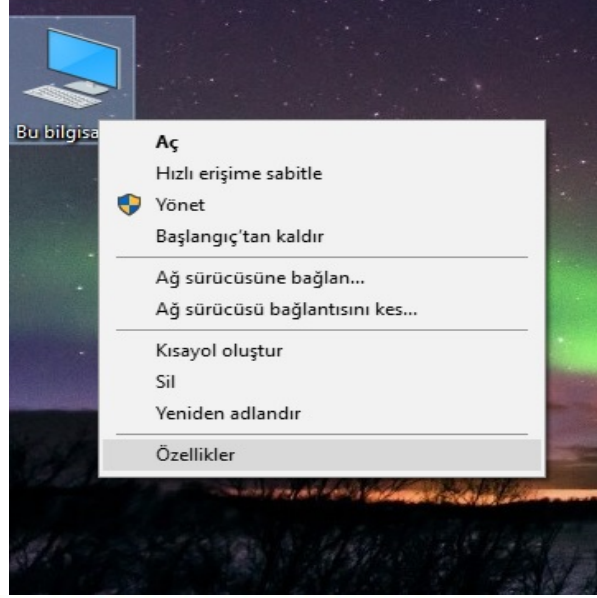
1. Kampüs dışındaki kişisel bilgisayarınızdan <https://vpn.alparslan.edu.tr:3210> adresine girin.



2. Kullanıcı adı şifre kısmına (name/password) mail erişiminde kullandığınız kullanıcı adını (kullaniciadi@alparslan.edu.tr.) ve şifrenizi (şifreniz aynıdır) girin.



3. Giriş yaptıktan sonra karşınıza gelen ekrandan işletim sisteminizin versiyonunu seçin. İşletim sisteminizin versiyonunu öğrenmek için **bilgisayarına sağ tıklalabilirsiniz.**



Bilgisayarınızla ilgili temel bilgileri görüntüleyin

Windows sürümü

Windows 10 Pro


© 2015 Microsoft Corporation. Tüm hakları saklıdır.

Sistem

İşlemci: Intel(R) Core(TM) i7-4702MQ CPU @ 2.20GHz 2.20 GHz
Yüklü bellek (RAM): 8,00 GB
Sistem türü: 64 bit İşletim Sistemi, x64 tabanlı işlemci
Kalem ve Dokunma: Bu Görüntü Biriminde Kalem Girdisi veya Dokunarak Giriş yok

Mus Alparslan Üniversitesi x

← → <https://vpn.alparslan.edu.tr:3210/global-protect/getsoftwarepage.jsp> ☆ 🔍 ☰

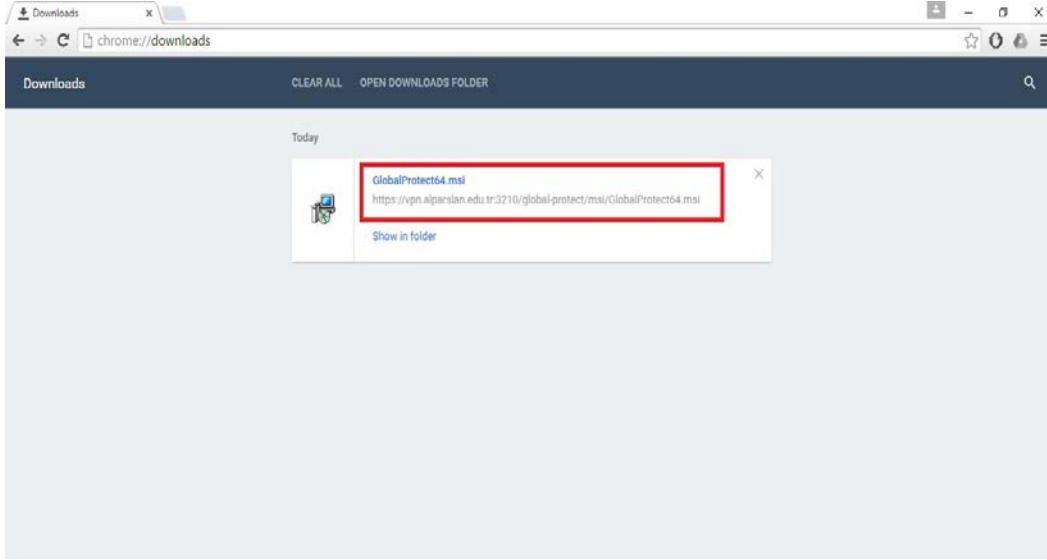


Güvenli Erişim Portalı

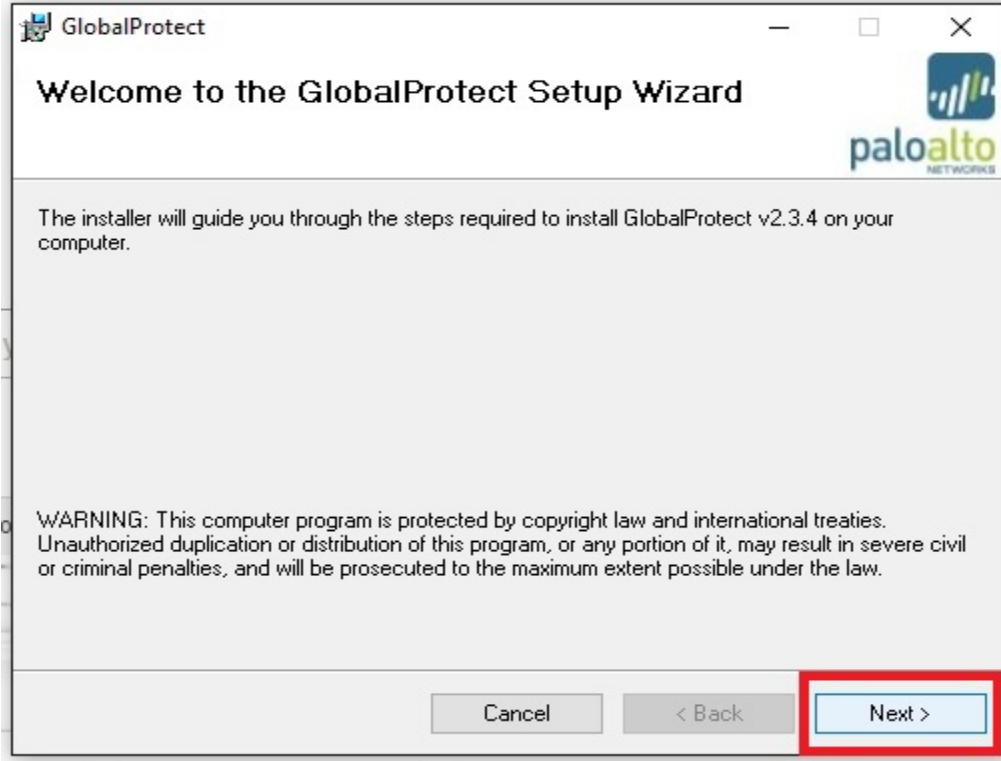
[Download Windows 32 bit GlobalProtect agent](#)
[Download Windows 64 bit GlobalProtect agent](#)
[Download Mac 32/64 bit GlobalProtect agent](#)

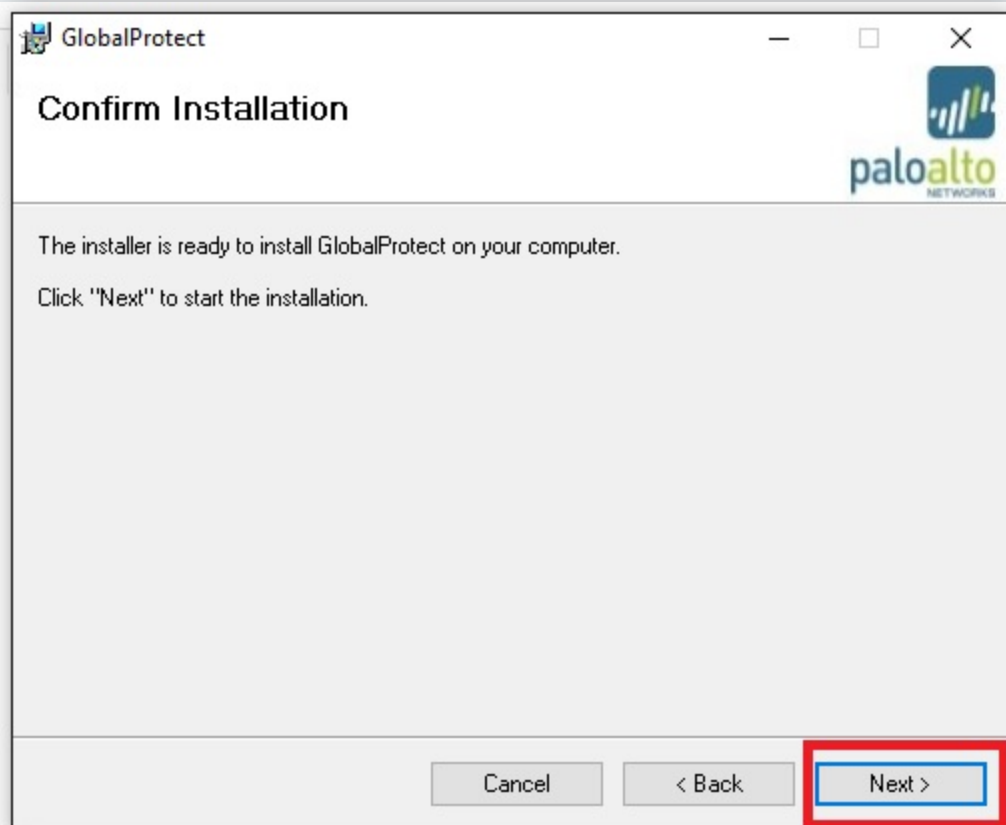
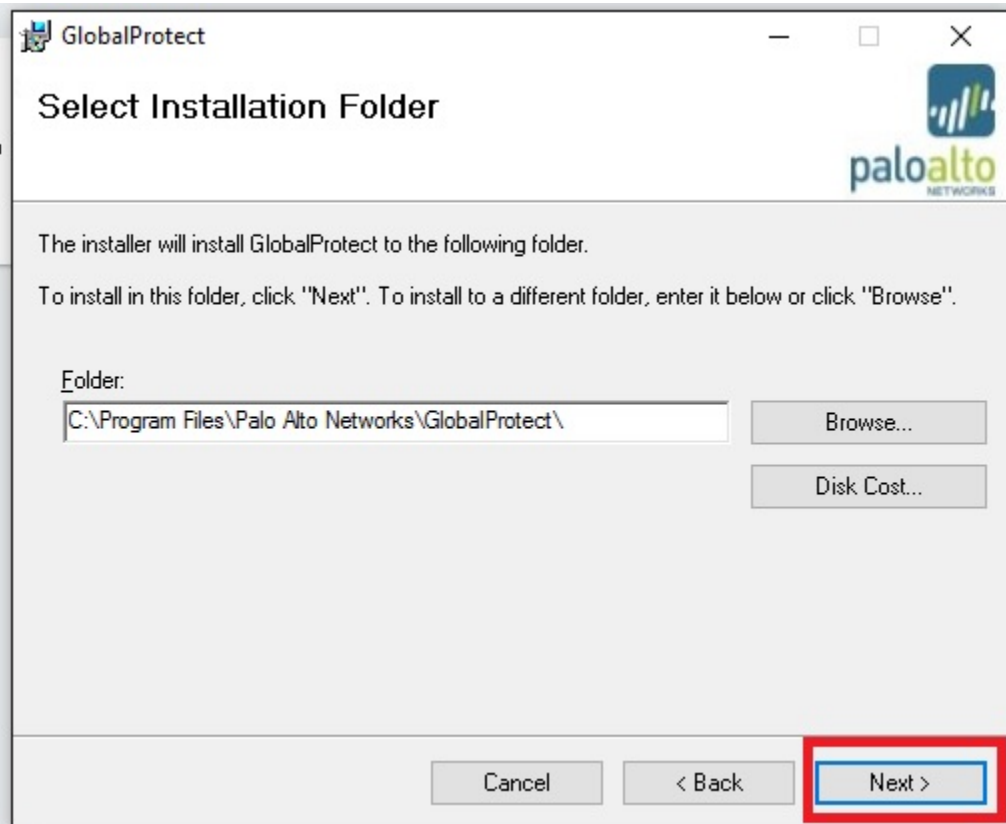
Windows 32 bit OS needs to download and install Windows 32 bit GlobalProtect agent.
Windows 64 bit OS needs to download and install Windows 64 bit GlobalProtect agent.
Mac OS needs to download and install Mac 32/64 bit GlobalProtect agent.

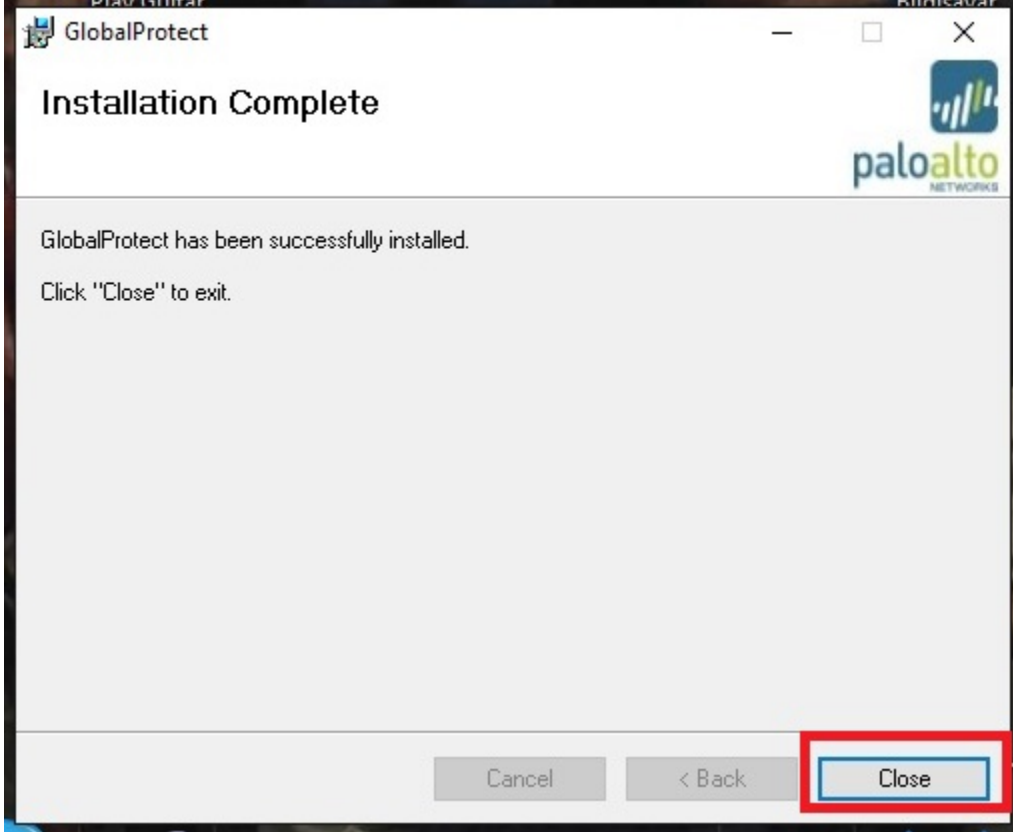
4. İndirdiğiniz **GlobalProtect** dosyasını bilgisayarınıza kurmalısınız. Kurmak için dosyayı açın.



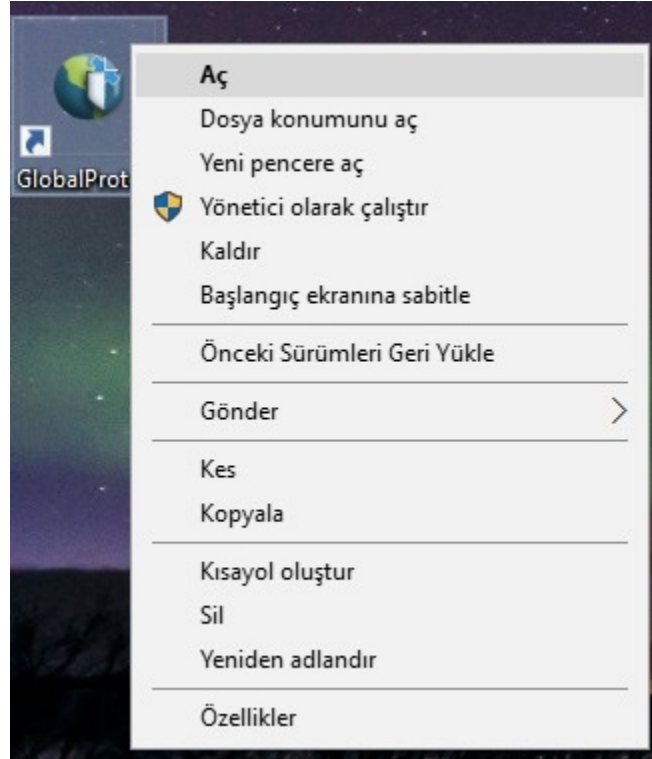
5. Karşınıza gelen kurulum ekranlarını **"Next Next"** diyerek geçebilirsiniz. Kurulum ile ilgili karşınıza gelen Evet/Hayır ekranını da **Evet** diyerek geçebilir, **Close** diyerek kurulumu sonlandırabilirsiniz.



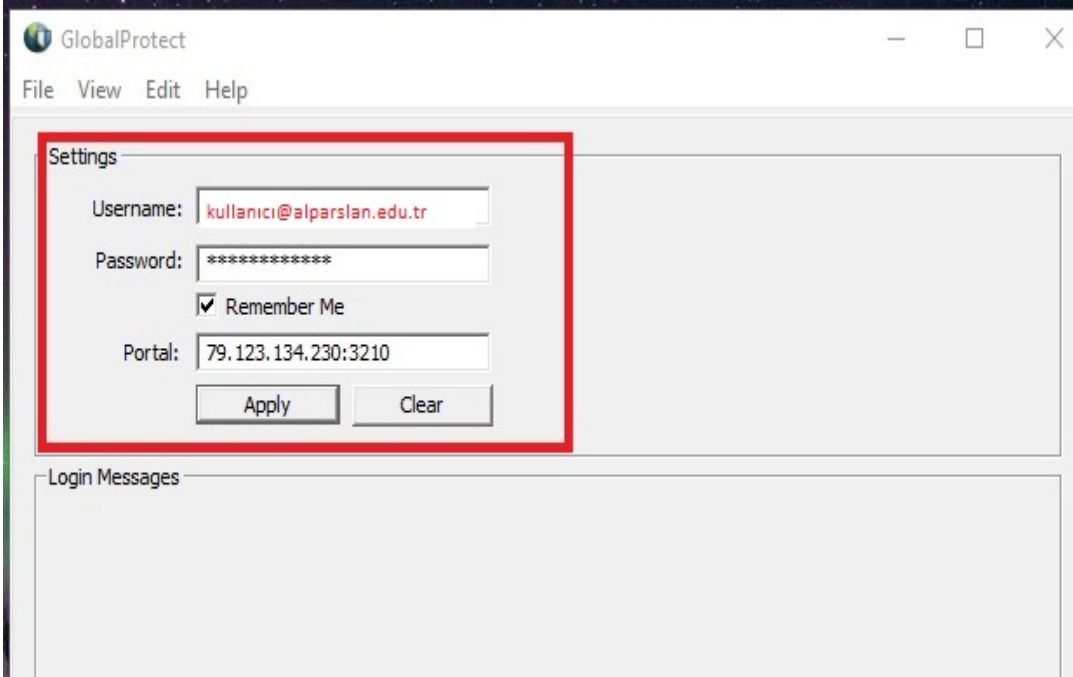




6. GlobalProject programı bilgisayarınıza yüklendi ve masaüstünde bir kısayol oluştu.



7. Daha önce mail erişiminde kullandığınız **kullanıcıadı@alparslan.edu.tr** formatındaki **kullanıcı adı ve şifrenizi** kullanıcı adı ve parola kısmına yazın. **Portal** kısmına **79.123.134.230:3210** adresini yazın ve **Apply** butonuna basın. **Remember me** seçeneği ile kullanıcı bilgilerinizi



GlobalProtect

File View Edit Help

Settings

Username:

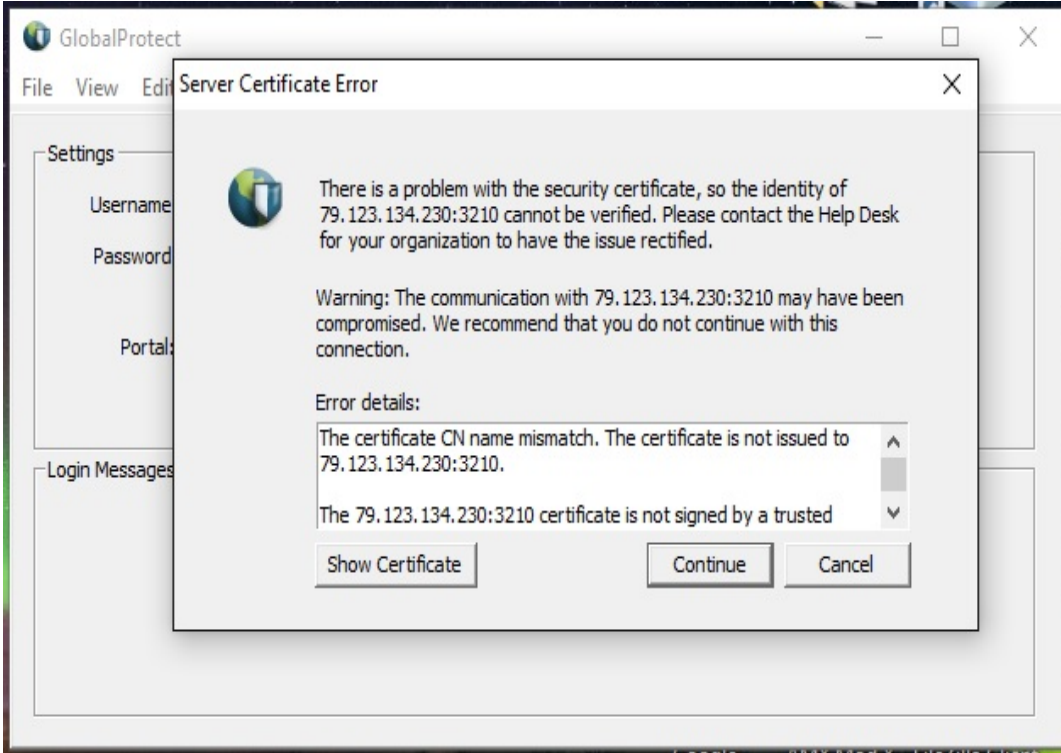
Password:

Remember Me

Portal:

Login Messages

8. Daha sonra karşınıza gelecek ekranı **Continue** diyerek geçebilirsiniz.



GlobalProtect

File View Edit

Settings

Username

Password

Portal

Login Messages

Server Certificate Error

There is a problem with the security certificate, so the identity of 79.123.134.230:3210 cannot be verified. Please contact the Help Desk for your organization to have the issue rectified.

Warning: The communication with 79.123.134.230:3210 may have been compromised. We recommend that you do not continue with this connection.

Error details:

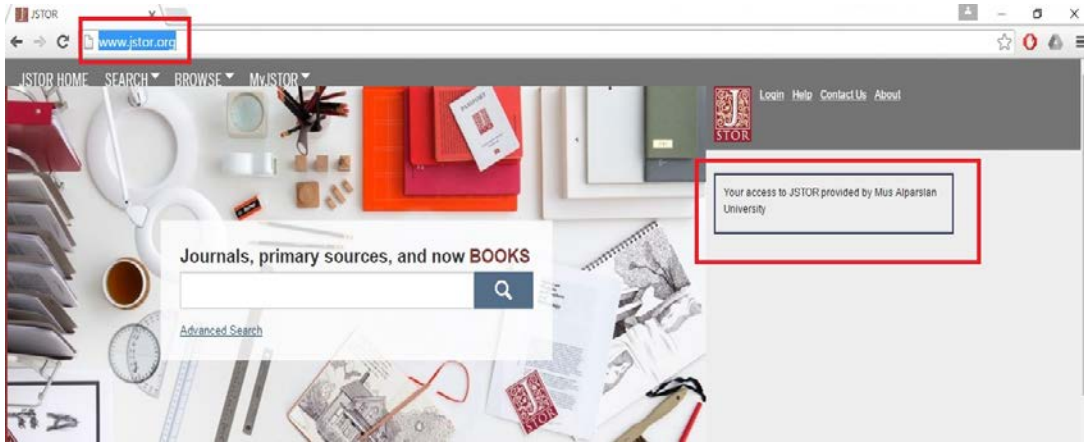
The certificate CN name mismatch. The certificate is not issued to 79.123.134.230:3210.

The 79.123.134.230:3210 certificate is not signed by a trusted

9. Bağlantı gerçekleştiğinde **Welcome** ekranını göreceksiniz.



10. Şimdi ise kurulumu test edelim. Herhangi bir veritabanına kampüs dışındaki bilgisayarımızdan erişmeyi deneyelim. Örneğin, <http://www.jstor.org>



Görüldüğü gibi veritabanına erişim sağlandı.

11. Uygulamadan çıkmak istediğimizde ise bilgisayarın sağ alt köşesindeki **GlobalProject** simgesine sağ tıklayıp **Disconnect** diyerek çıkabiliriz.

